

Nội dung thay đổi và cơ sở pháp lý

Xác nhận của cơ quan  
có thẩm quyền

Người được cấp Giấy chứng nhận không được sửa chữa, tẩy xóa hoặc bổ sung bất kỳ nội dung nào trong Giấy chứng nhận; khi bị mất hoặc hư hỏng Giấy chứng nhận phải khai báo ngay với cơ quan cấp Giấy.



792762513014144

CỘNG HÒA XÃ HỘI CHỦ NGHĨA VIỆT NAM  
Độc lập - Tự do - Hạnh phúc

**BẢN SAO**



**GIẤY CHỨNG NHẬN**  
**QUYỀN SỬ DỤNG ĐẤT**  
**QUYỀN SỞ HỮU NHÀ Ở VÀ TÀI SẢN KHÁC GẮN LIỀN VỚI ĐẤT**

I. Người sử dụng đất, chủ sở hữu nhà ở và tài sản khác gắn liền với đất:

**DOANH NGHIỆP TƯ NHÂN SẢN XUẤT THƯƠNG MẠI NGUYỄN MINH**

Giấy chứng nhận đăng ký doanh nghiệp số 0301959382 do Sở Kế hoạch và Đầu tư cấp lần đầu ngày 31 tháng 3 năm 2000, thay đổi lần thứ 8 ngày 06 tháng 3 năm 2012.

Địa chỉ trụ sở: 02 Hồ Học Lãm, phường 16, quận 8, thành phố Hồ Chí Minh.

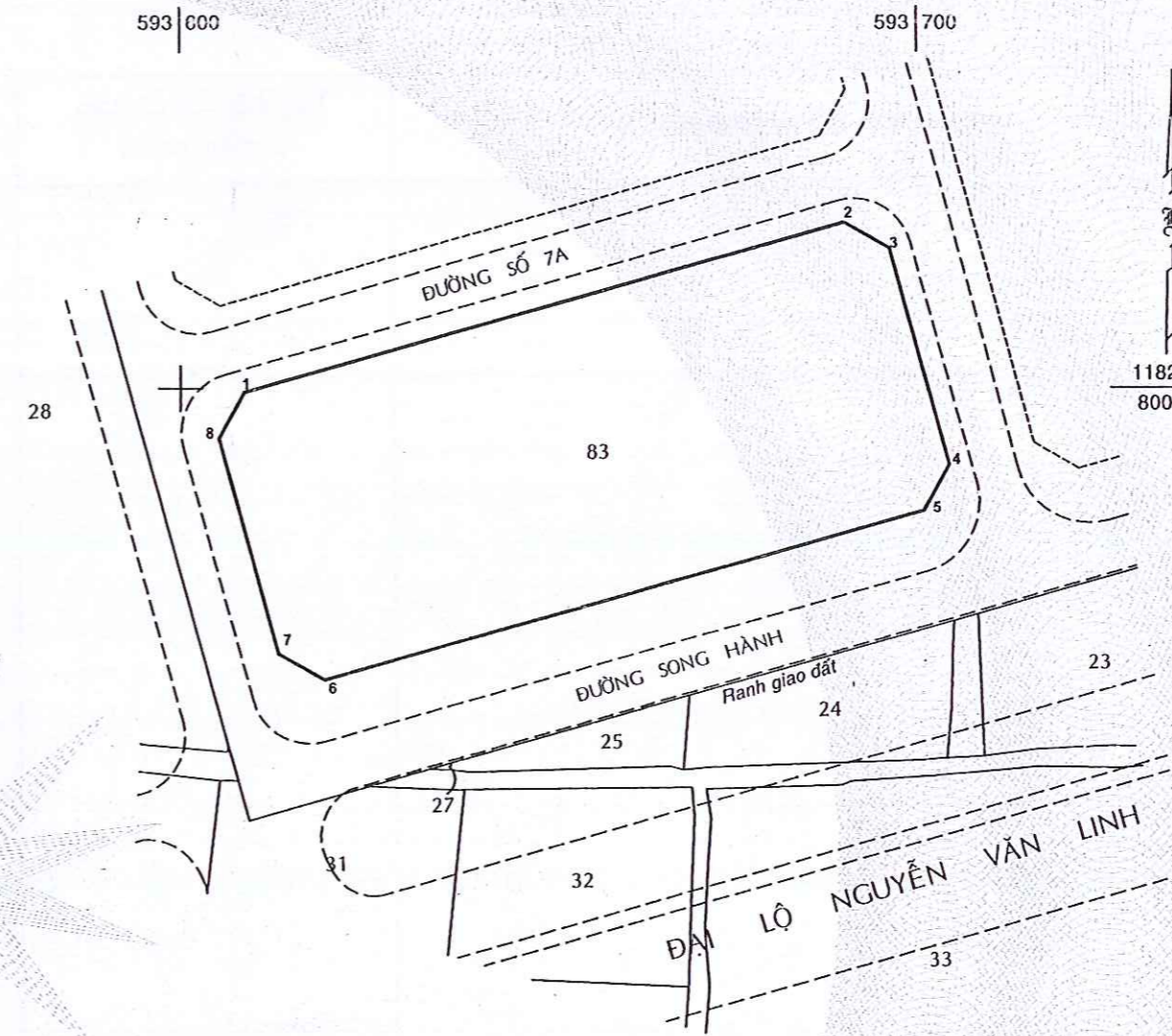
BN 954954

## II. Thửa đất, nhà ở và tài sản khác gắn liền với đất

### 1. Thửa đất:

- a) Thửa đất số: 83, tờ bản đồ số: 10, Bộ địa chính xã An Phú Tây, huyện Bình Chánh  
(Tài liệu năm 2003).
- b) Địa chỉ: Xã An Phú Tây, huyện Bình Chánh, thành phố Hồ Chí Minh.
- c) Diện tích: 3.727,4 m<sup>2</sup> (Bằng chữ: Ba ngàn bảy trăm hai mươi bảy phẩy bốn mét vuông)
- d) Hình thức sử dụng: Riêng: 3.727,4 m<sup>2</sup>, chung: không m<sup>2</sup>
- đ) Mục đích sử dụng: Đất ở đô thị (Xây dựng chung cư)
- e) Thời hạn sử dụng: Lâu dài.
- g) Nguồn gốc sử dụng: Nhà nước giao đất có thu tiền sử dụng đất.  
Quyết định số 2817/QĐ-UB ngày 24 tháng 7 năm 2003 và số 5053/QĐ-UBND ngày 08 tháng 11 năm 2007 của Ủy ban nhân dân thành phố Hồ Chí Minh.
2. Nhà ở: Chưa chứng nhận quyền sở hữu.
3. Công trình xây dựng khác: -/-
4. Rừng sản xuất là rừng trồng: -/-
5. Cây lâu năm: -/-
6. Ghi chú: -/-

## III. Sơ đồ thửa đất, nhà ở và tài sản khác gắn liền với đất



Ủy Ban Nhân Dân Phường 16 Quận 8  
CHỨNG THỰC BẢN SAO TM. ỦY BAN NHÂN DÂN TP. HỒ CHÍ MINH  
ĐÚNG VỚI BẢN CHÍNH  
Số:...../SCT/BS TUQ. CHỦ TỊCH  
Quyển số:.....  
Ngày:.....  
GIAM ĐỐC SỞ TÀI NGUYÊN VÀ MÔI TRƯỜNG



Bà Thị Bích Tuyền



Đào Anh Kiệt

Tỷ lệ: 1/1.000

Chi tiết xem Bản đồ hiện trạng vị trí phân lô số 38733/GĐ-TNMT do Sở Tài nguyên và Môi trường duyệt ngày 20/7/2010.

## IV. Những thay đổi sau khi cấp giấy chứng nhận

Nội dung thay đổi và cơ sở pháp lý	Xác nhận của cơ quan có thẩm quyền

Số vào sổ cấp GCN: CT.25310